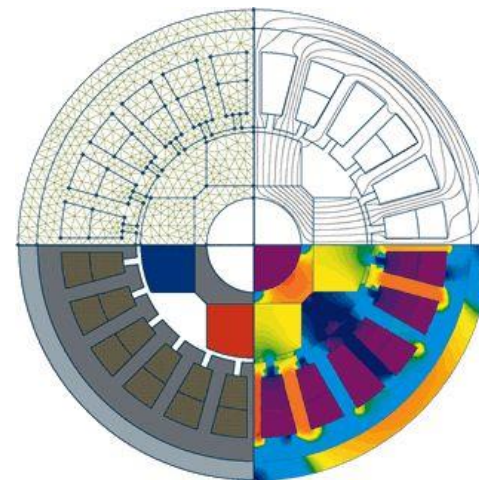




# ELCUT в ВУЗах России

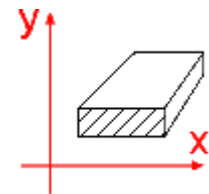
**Ольга Карасева,**

Специалист группы поддержки пользователей.

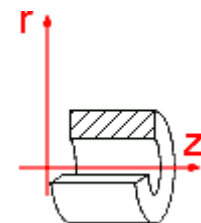


# Функциональность комплекса ELCUT

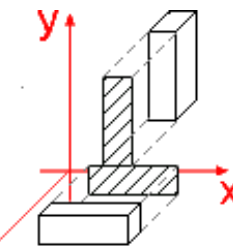
Магнитное поле	
Магнитные задачи	Магнитостатика
	Магнитное поле переменных токов
	Нестационарное магнитное поле
Электрическое поле	
Электрические задачи	Электростатика и Электрическое поле постоянных токов
	<b>3D Электростатика, 3D Эл. поле постоянных токов</b> ★
	Электрическое поле переменных токов
	Нестационарное электрическое поле
Тепловые поля и механические напряжения	
Тепловые и механические задачи	Стационарная теплопередача
	<b>3D Стационарная теплопередача</b> ★
	Нестационарная теплопередача ★
	Анализ упругих деформаций



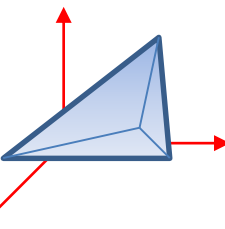
Плоско-параллельная



Осе-симметричная



3D-вытягивание



3D-импорт



# Направления применений ELCUT

- Высоковольтные системы
- Громкоговорители
- Датчики
- Изоляция
- Исполнительные механизмы
- Кабели
- Конденсаторы
- Линии электропередач
- Магнитопроводы
- Медицина и биотехнологии
- Механические системы
- Сверхпроводники
- Тепловые системы
- Тепловая защита зданий
- Трансформаторы
- Установки индукционного нагрева
- Электрические машины
- Электромагнитная совместимость
- Электронная оптика
- Энергосбережение

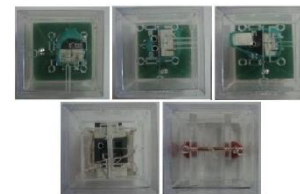
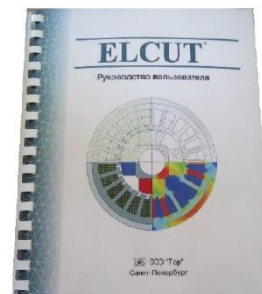


# Типы лицензий

	<i>ELCUT Студенческий</i>	<i>ELCUT Профессиональный</i>
<b>Число узлов сетки конечных элементов</b>	255 узлов плоской модели	Нет искусственных ограничений
<b>Стоимость</b>	<b>БЕСПЛАТНО</b>	Расчет стоимости <a href="http://Elcut.ru">Elcut.ru</a> >Продукт>Заказ
<b>Срок лицензии</b>	Не ограничен	1 год или не ограничен
<b>Сетевая лицензия</b>	Нет, только локальная лицензия	Локальная лицензия или согласованное число пользователей в сети
<b>Лицензионные требования</b>	Нет ограничений, стандартное EULA	Нет ограничений, стандартное EULA, коммерческая и академическая лицензии различаются



# Учебные стенды «Учтех Профи»





**Специальные условия –  
10-местная сетевая годовая  
лицензия для Университетов  
России за 10 тысяч рублей/год**

**<http://www.vuz.elcut.ru/>**



# Курсы, в которых применяется ELCUT

- Электрические машины
- Теория Электромагнитного поля
- Теоретические основы электротехники
- Электрическая изоляция, кабели и конденсаторы
- Электрические станции
- Электротехнические комплексы
- Электроэнергетические, электромеханические и биотехнические системы
- Электроракетные двигатели и энергетические установки
- Электротехнологии
- Техника высоких напряжений
- Промышленная электроника
- Энергоснабжение промышленных предприятий
- Электротехнологические установки и системы
- Электропривод и автоматизация промышленных установок
- Теории и автоматизации металлургических процессов и печей (Техники и электрофизики высоких напряжений)
- Компьютерные технологии (по отраслям)
- Проектирование, Автоматизация проектирования (по отраслям)
- Математическое моделирование
- Информатика
- Информационные системы управления
- Безопасность жизнедеятельности
- Городское строительство и автомобильные дороги
- Теплотехника
- Технология строительства



# Нестандартные условия – сотрудничество с аспирантами

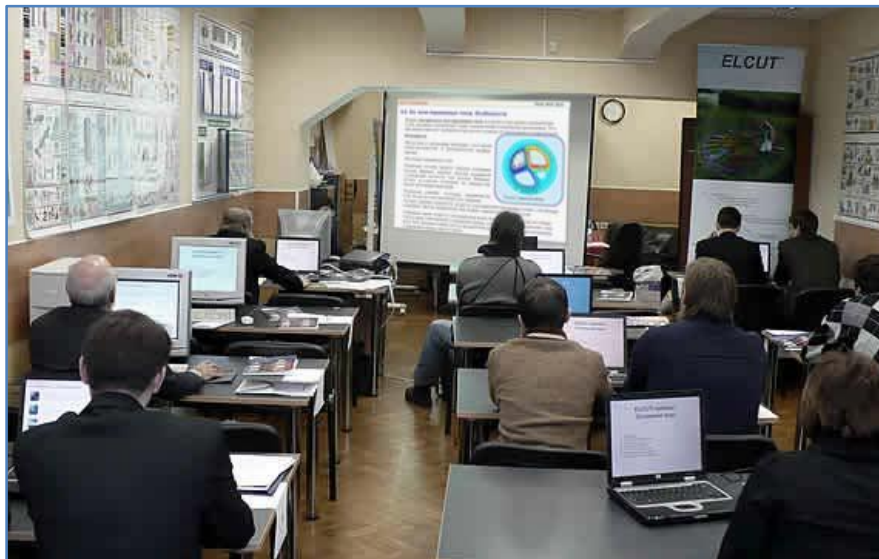
Подготовлены вебинары на темы:

- Проектирование асинхронной машины с короткозамкнутым ротором
- Моделирование восьмиполюсной синхронной машины с постоянными магнитами
- Расчет температурных полей в ELCUT при проектировании тепловой защиты зданий
- ELCUT для расчёта характеристик вентильного индукторно-реактивного двигателя
- Расчет приведенного сопротивления теплопередаче ограждающих конструкций жилого дома.





# Виды применения в учебном процессе





## Список ВУЗов, применяющих ELCUT Профессиональный

Московский Авиационный Институт (Москва)

Московский Институт Электроники и Математики НИУ ВШЭ (Москва)

Московский энергетический институт (Москва)

МИРЭА (Москва)

Государственный Университет аэрокосмического приборостроения (С.-Петербург)

Государственный электротехнический университет (С.-Петербург)

Петербургский Государственный Университет Путей Сообщения (С.-Петербург)

Санкт-Петербургский Государственный Политехнический Университет (С.-Петербург)

Санкт-Петербургский государственный университет информационных технологий, механики и оптики (С.-Петербург)

Санкт-Петербургский государственный электротехнический университет «ЛЭТИ» (С.-Петербург)

Хакасский технический институт, филиал Сибирского федерального университета (Абакан)

Алтайский Государственный Технический Университет им. Ползунова (Барнаул)

Северо-Кавказский горно-металлургический институт (Владикавказ)

Волгоградская Государственная Сельскохозяйственная Академия (Волгоград)

Воронежский государственный университет инженерных технологий (Воронеж)



## Список ВУЗов, применяющих EL CUT Профессиональный

Уральский федеральный университет, Уральский государственный технический университет (Екатеринбург)

Ивановский Государственный Энергетический Университет (Иваново)

Ижевский государственный технический университет (Ижевск)

Кузбасский государственный технический университет (Кемерово)

Красноярский Государственный Технический университет (Красноярск)

Дагестанский Государственный Технический Университет (Махачкала)

Сибирский Государственный Индустриальный Университет (Новокузнецк)

Новосибирский Государственный Технический Университет (Новосибирск)

Новосибирский Государственный Аграрный Университет (Новосибирск)

Новосибирский Государственный Архитектурно-Строительный Университет (Новосибирск)

Южно-Российский Государственный Технический Университет (Новочеркасск, Ростовская область)

Омский Государственный Технический Университет (Омск)

Орловский государственный технический университет (Орёл)

Пензенская Государственная Технологическая Академия (Пенза)

Пензенский Государственный Университет (Пенза)



## Список ВУЗов, применяющих ELCUT Профессиональный

Ростовский Государственный Строительный Университет (Ростов-на-Дону)

Рязанский государственный радиотехнический университет (Рязань)

Самарский Государственный Технический Университет (Самара)

Мордовский Государственный Университет им. Огарева (Саранск)

Саратовский Государственный Аграрный Университет им. Н.И. Вавилова (Саратов)

Автономная некоммерческая организация «Учебно-технологический центр Севмашвтуза»  
Профцентр (Северодвинск)

Ставропольский Государственный Аграрный Университет (Ставрополь)

Самарский Государственный Технический Университет (Сызрань)

Тольяттинский Государственный Университет (Тольятти)

Томский Политехнический Университет (Томск)

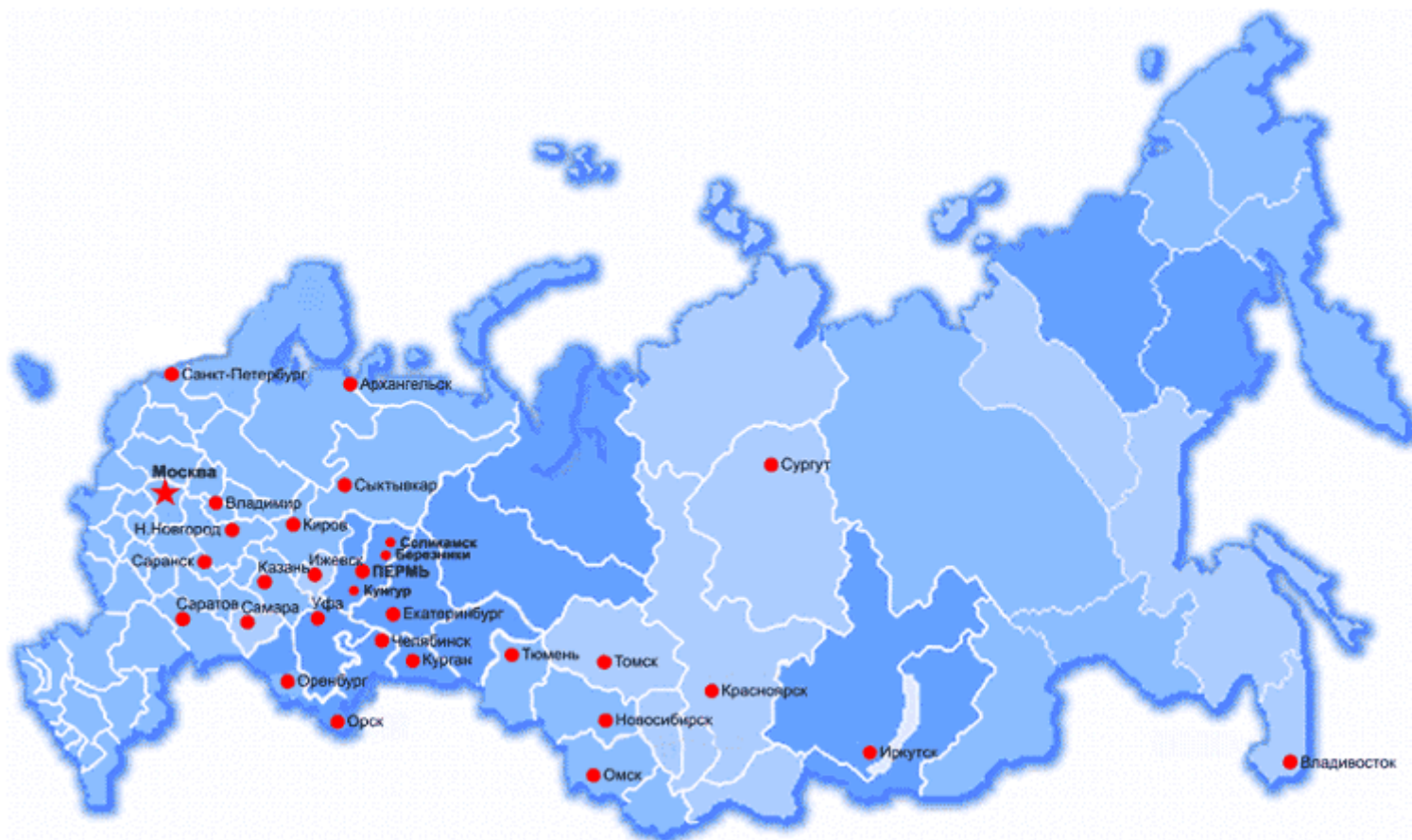
Уфимский государственный нефтяной технический университет (Уфа)

Дальневосточный государственный университет путей сообщения (Хабаровск)

Южно-Уральский государственный университет (Челябинск)



# География учебного применения ELCUT в России



и применение партнерского продукта  
QuickField в мире





# Спасибо за внимание!

## До новых встреч!

Ваши вопросы и предложения ждём на наш адрес:  
[info@elcut.ru](mailto:info@elcut.ru)